

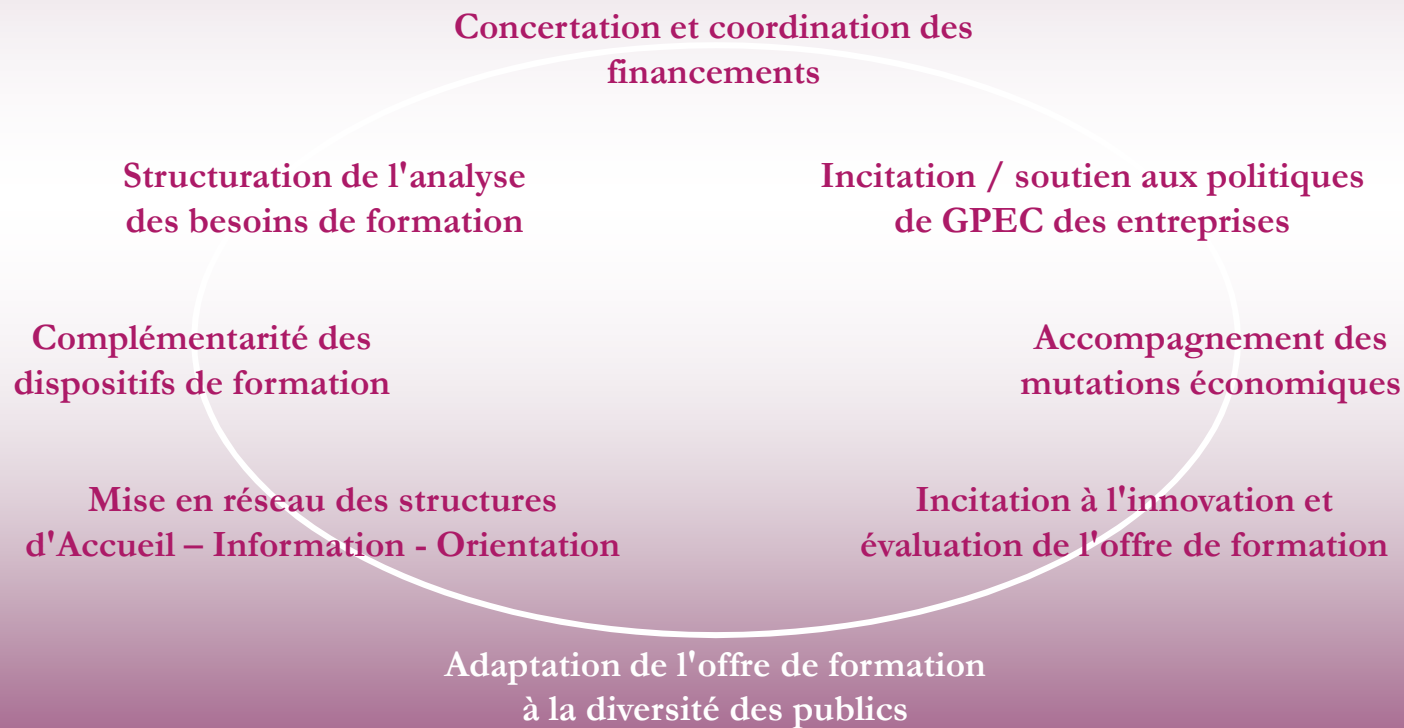


L'ambition des Régions pour un service public régional de la formation professionnelle

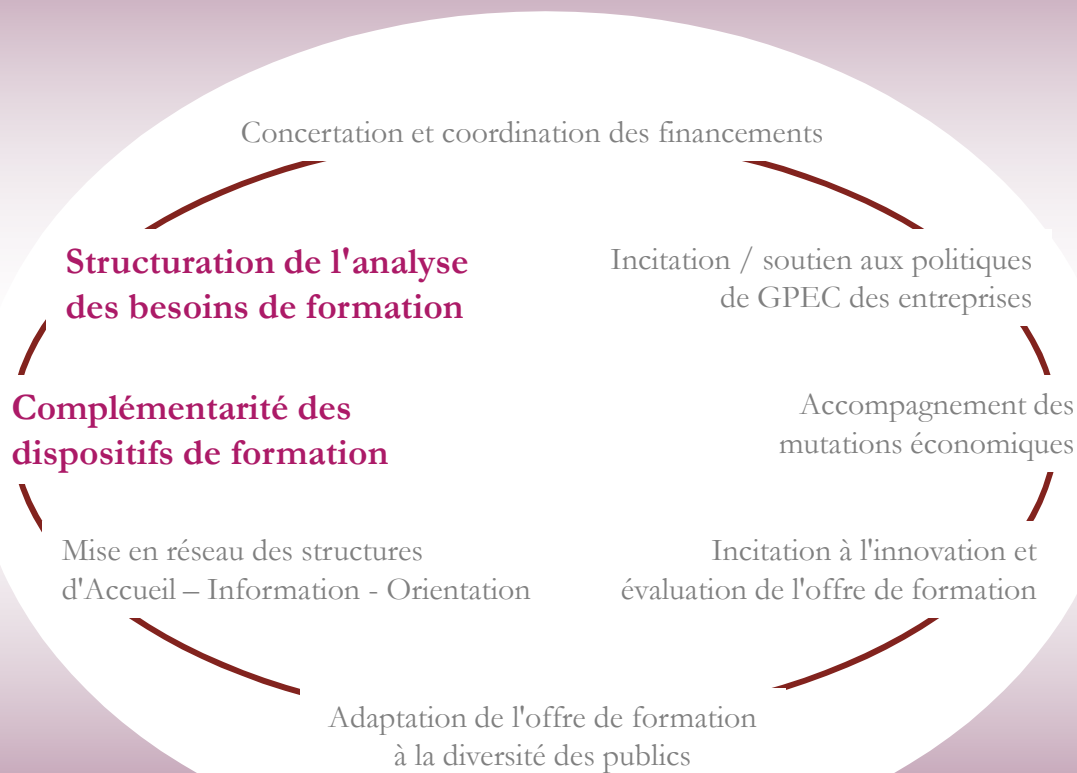
Bilan et perspectives

La politique de formation professionnelle des Régions au service des personnes, des territoires et des entreprises

Le champ des actions menées par les Régions

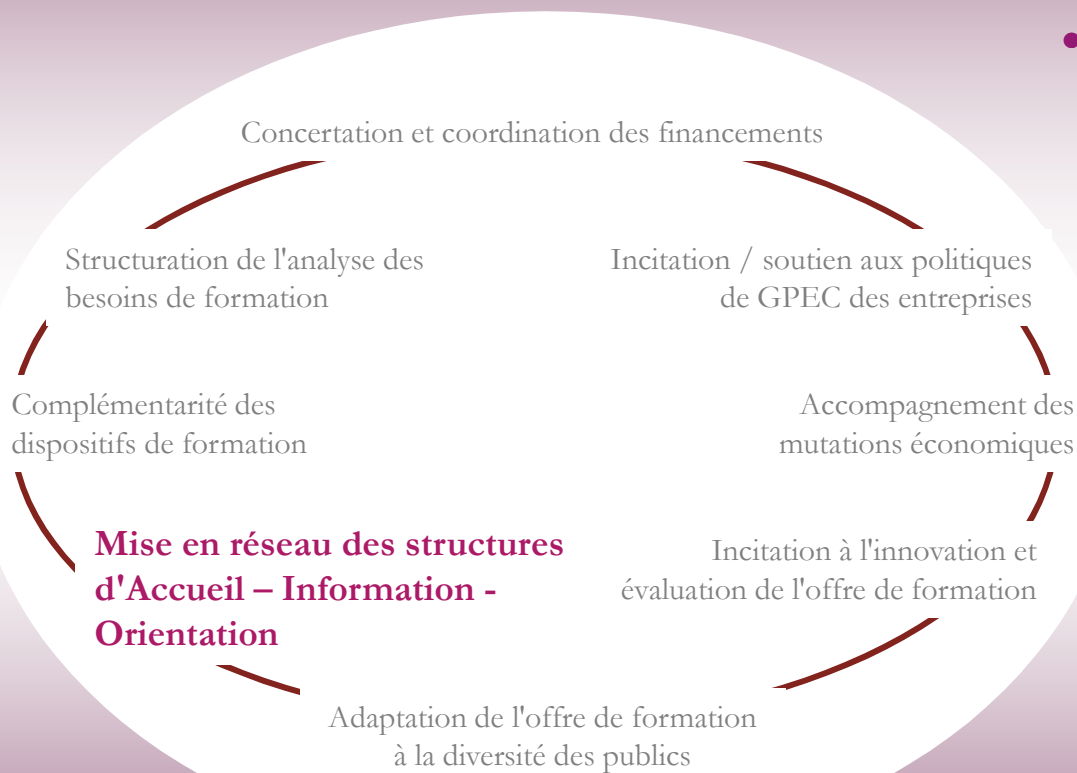


La politique de formation professionnelle des Régions au service des personnes, des territoires et des entreprises



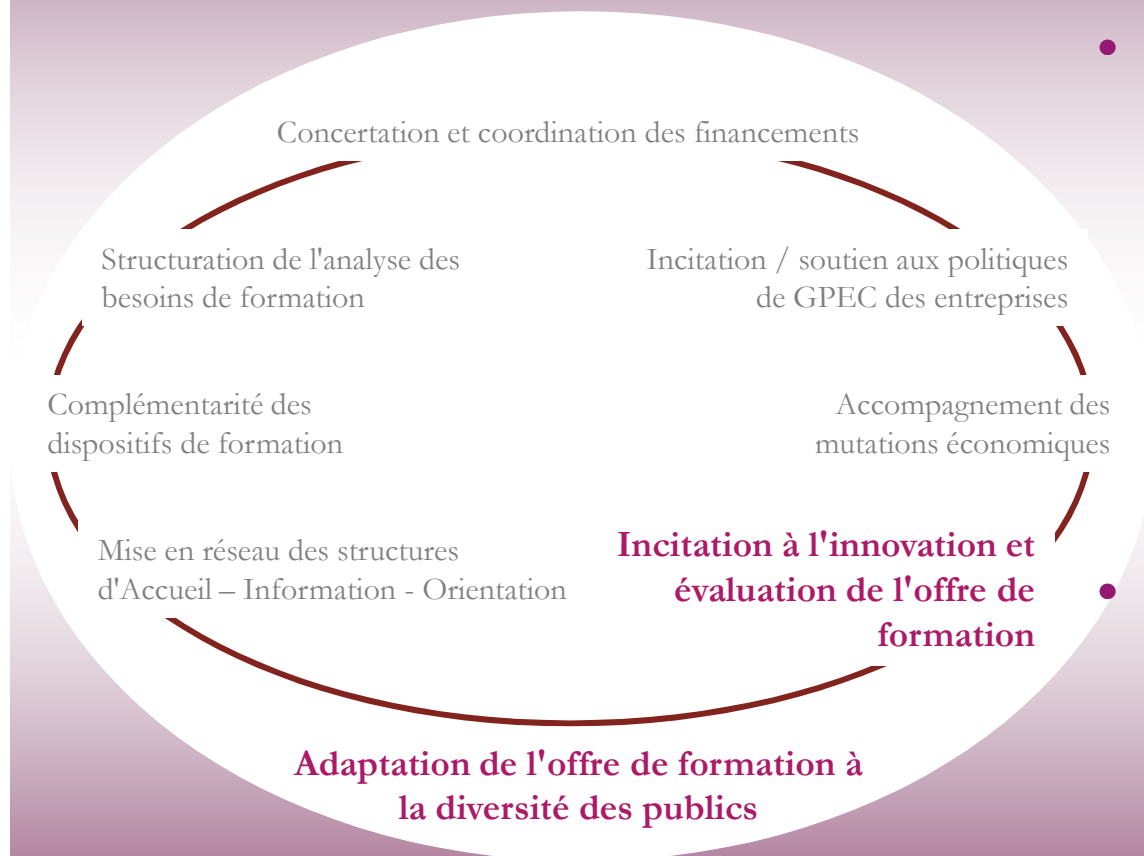
- Structuration de l'analyse des besoins de formation :
 - observatoires emploi-formation
 - concertation avec les branches professionnelles (COT, ...)
 - concertation sur les territoires
- Complémentarité des dispositifs de formation :
 - coordination des processus de programmation des offres
 - mutualisation de moyens
 - pôles d'excellence, de spécialités (lycées des métiers ...)
 - développement des formations professionnelles supérieures

La politique de formation professionnelle des Régions au service des personnes, des territoires et des entreprises



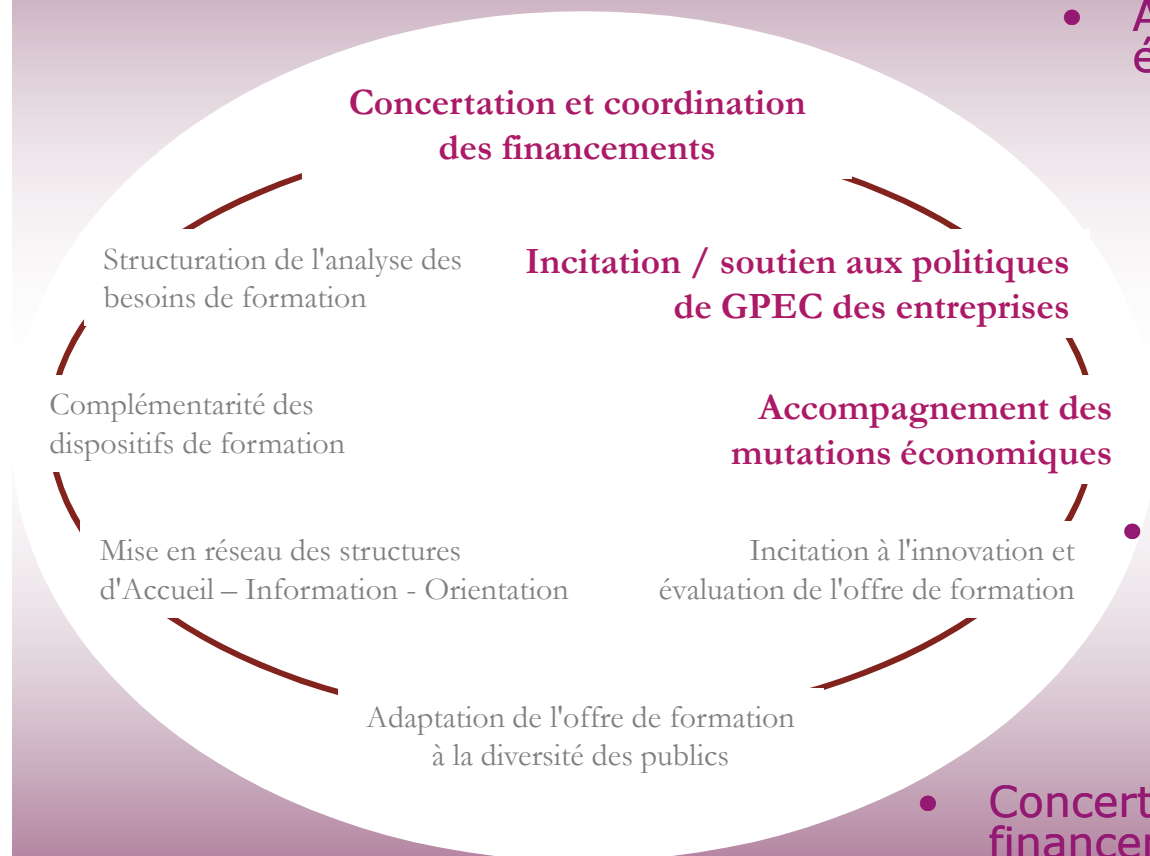
- Mise en réseau des structures d'AIO :
 - mutualisation de connaissances, d'outils, de ressources
 - référentiels d'intervention communs
 - professionnalisation des équipes
 - dispositifs permanents d'information à distance (S@D)
 - évènements d'information sur les formations et les métiers

La politique de formation professionnelle des Régions au service des personnes, des territoires et des entreprises



- Adaptation de l'offre de formation à la diversité des publics :
 - offre de proximité sur les premiers niveaux de qualification
 - aides individuelles à l'entrée en formation
 - lutte contre l'illettrisme et maîtrise des savoirs de base
 - actions de pré-qualification pour les publics éloignés de l'emploi
- Incitation à l'innovation et évaluation de l'offre de formation :
 - individualisation des parcours de formation (modularisation, ...)
 - accompagnement, prévention des ruptures
 - qualité et innovation pédagogique
 - développement d'une culture de l'évaluation

La politique de formation professionnelle des Régions au service des personnes, des territoires et des entreprises



- **Accompagnement des mutations économiques :**
 - soutien à l'accès à la qualification (par formation ou VAE)
 - sécurisation des parcours professionnels
 - accompagnement formation des restructurations économiques
 - actions courtes de professionnalisation préalables à l'embauche

- **Incitation / soutien aux politiques de GPEC des entreprises :**
 - soutien à l'accès des salariés à la formation continue
 - appui aux démarches de GPEC

- **Concertation et coordination des financements :**
 - animation de dispositifs et outils de concertation (CCREFP, PRDF)
 - conventions de partenariat avec Assedic, ANPE, OPCA...

Les demandes des Régions

- transférer aux Régions la compétence de la formation professionnelle des publics spécifiques
- faire reconnaître la formation des publics les plus éloignés de l'emploi comme SSIG
- clarifier la place de l'AFPA
- réaffirmer le rôle de la Région : coordinatrice des politiques de formation, pilote de l'animation du CCREFP, et de l'élaboration du PRDF
- donner au PRDF un caractère prescriptif
- reconnaître le rôle des Régions dans les domaines de l'orientation et de l'emploi

Vers ...

**un service public de la formation
professionnelle tout au long de la vie,**

**... une gouvernance régionale de la politique
de formation professionnelle,**

**... un rôle affirmé au cœur de la chaîne
information-orientation-formation-emploi.**

**Un service public régional de la formation tout au long de la vie,
au service des personnes, des territoires et des entreprises**

